



LEELA KOREA IMPRESSION

กำหนดเดินทาง

วันที่ 19-23 กันยายน // 11-15, 19-23 ตุลาคม

7-11, 21-25 พฤศจิกายน 2561



วันแรก

... ของการเดินทางเข้าสู่ห้วงเวลาแห่งความสุขอย่างสมบูรณ์แบบลัดฟ้าด้วย

“สายการบินไทย”

20.00 น. ลีลาวดี ฮอสิเดย์ เรียนเชิญท่านที่จุดนัด **ประตูทางเข้า 2 เคาน์เตอร์ C** พบกับเจ้าหน้าที่บริษัท ลีลาวดี - พ่ายขยาย ขออนุญาตสวัสดิ์ทุกท่านดูแลความพร้อมด้านเอกสาร รวมถึงส่งท่านเข้าสู่ห้วงเวลาแห่งความสุข

23.30 น. **ทะยานสู่กรุงโซล** ด้วยเที่ยวบิน **TG 656** พร้อมรับบริการจากมัคคุเทศก์ของบริษัทเรา ตลอดจนเจ้าหน้าที่จากการบินไทย **ให้ท่านได้มีเวลาพักผ่อนราว 6 ชม.**

วันที่สอง

... ของการเดินทาง

06.55 น. เดินทางถึง ท่าอากาศยานนานาชาติอินชอน ประเทศเกาหลีใต้ หลังจากผ่านพิธีการตรวจคนเข้าเมืองและพิธีการทางศุลกากรเรียบร้อยแล้ว

จากนั้นนำท่านเดินทางสู่จังหวัดคังวอนโด ...

NAMI ISLAND หรือ เกาะนามิ

เริ่มต้นการเดินทางด้วยการนั่งเรือเฟอร์รี่ ชมบรรยากาศแม่น้ำฮัน พร้อมดื่มด่ำบรรยากาศสุดโรแมนติก ระหว่างทางประกอบด้วยร้านอาหาร ร้านขายของที่ระลึกและ บ้านไม้ที่ตกแต่งเป็นแกลลอรี่ ซีรี่ย์ Winter Love Song ซึ่งถือได้ว่าเป็นสัญลักษณ์สำคัญ ณ ที่แห่งนี้



RAIL BIKE

นำท่านเพลิดเพลินไปกับการปั่นเรลไบค์ Rail Park บนเส้นทางรถไฟสายเก่า ที่ปิดตัวลง ซึ่งรถไฟสายนี้เดิมคือรถไฟมุกุงฮวาที่เชื่อมระหว่างกรุงโซล และเมืองชุนชอน เคยเปิดใช้งานมานานกว่า 70 ปี หลังจากนั้นก็ได้ปรับปรุงให้กลายเป็นเส้นทางเรลไบค์ชมธรรมชาติแทน

เที่ยง: บริการอาหารท่านด้วย

TAKKALBI อาหารเลี้ยงเชื้อแห่งเมืองชุนชอน เสิร์ฟไก่เนื้อนุ่ม หมักซอสพิเศษ จากนั้นนำไปย่างบนเตาให้สุกกำลังพอดีแล้วตัดเป็นชิ้นพอกำ ท่านสามารถเลือกทานพร้อมข้าวสวยร้อนๆ หรือ ห่อพักสดๆ ทานพร้อมกับน้ำจิ้มสูตรเฉพาะของร้าน



จากนั้นนำท่านเดินทางสู่กรุงโซล ...



HONGIKSTREET สำหรับ ย่าน Hongdae นั้นอยู่บริเวณที่เป็นที่ตั้งของ มหาวิทยาลัย ฮงอิก ซึ่งเป็นสถาบันการศึกษาทางด้านศิลปะที่มีชื่อเสียงที่สุดของเกาหลี ทำให้ย่านนี้ คึกคักไปด้วยร้านรวงแนวอาร์ตๆ ทั้งหลายมากมาย และเป็นแหล่งรวมวัยรุ่นนักศึกษา อีกด้วย เพราะเป็นแหล่งรวมของร้านอาหาร คลับ บาร์ มากมาย โดยขนานนามกันว่า มันเป็นคนสายศิลปะอย่างแท้จริง โดยมีศิลปินมาแสดงผลงานและจำหน่ายผลงานศิลปะ ของพวกเขาอีกด้วย

คำ : บริการอาหารท่าน ณ ภัตตาคาร
เราขอบริการท่านด้วย **BUFFET KING CRAB**

“บุฟเฟ่ต์ขาปู” พร้อมบริการอาหารของเกาหลี ญี่ปุ่น จำพวก
ซูชิหน้าต่างๆ อูด้ง ฯลฯ และจีน ตามแต่ท่านเลือกสรร พลไม้
ตามฤดูกาล และของหวานที่ตกแต่งไว้อย่างสวยงาม พร้อม
เครื่องดื่มชาพื้นเมือง น้ำผลไม้ตามฤดูกาล



ที่พัก
THE SHILLA HOTEL
หรือเทียบเท่า



วันที่สาม บริการอาหารเช้า ณ โรงแรมที่พัก

สวนสนุกลอตเตเวิลด์ (Lotte World Adventure) เป็นหนึ่งในสวนสนุกที่ดังที่สุดของเกาหลี ซึ่งมีอาคารสวนสนุกในร่มที่มีขนาดใหญ่ที่สุดในโลกอยู่ด้วย การมาเที่ยวเล่นที่นี่จึงสามารถทำได้ทั้งปีโดยไม่ต้องดูสภาพอากาศกันเลย ตั้งอยู่ใจกลางเมืองที่รวบรวมความบันเทิงและการช้อปปิ้งไว้ด้วยกัน ภายในมีเครื่องเล่นที่น่าตื่นเต้น ลานไอซ์สเก็ต ทะเลสาบ พิพิธภัณฑ์หมู่บ้านโบราณเกาหลี (Traditional Folk Museum) ขบวนพาเหรดรูปแบบต่างๆ และอื่นๆ อีกมากมาย ซึ่งมีนักท่องเที่ยวเกาหลีและชาวต่างชาติมาเข้าชมกว่า 6 ล้านคนต่อปี

มือเที่ยง มอบคูปองอาหารเช้ามูลค่า 10,000 วอน เพื่อไม่เป็นการรบกวนเวลาของท่าน





SEOUL SKY

นำท่านขึ้นชมวิว บนตึก SEOUL SKY ตั้งอยู่ใจกลางกรุงโซล เขตแจมซิล (Jamsil) ซึ่งในเขตนี้ก็มีสถานที่ท่องเที่ยวยอดฮิตหลายที่ เช่น สวนสาธารณะแจมซิลฮันกัง (Jamsil Hangang Park) ชมวิวแม่น้ำฮันกัง, ลอตเวิลด์ (Lotte World) สวนสนุกในร่มที่มี ขนาดใหญ่ที่สุดในโลก, ห้างลอตเวิลด์ เป็นต้น

SHOPPING LOTTE MALL

นำท่านเพลินเพลินไปการช้อปปิ้งที่ LOTTE WORLD MALL ภายในห้างนี้ก็มีทั้ง Shopping Mall, Lotte Mart, Lotte Cinema, Lotte Duty Free, Hi Mart และ Lotte World Aquarium เรียกได้ว่าครบเครื่องจริงๆ





DONDAEMUN DESIGN PLAZA (DDP)

Dondaemun Design Plaza หรือ DDP เป็นกลุ่มอาคารรูปทรงแปลก ใจกลางกรุงโซล ตั้งอยู่กลางศูนย์รวมแฟชั่นของเมือง ดงแดมุน โดยเป็นพื้นที่จัดนิทรรศการระดับโลกมากมาย มีทั้งห้องประชุม พื้นที่ในส่วนของการจัดงานแสดงโชว์สินค้าต่าง ๆ และยังเป็นสถานที่สำคัญสำหรับการแลกเปลี่ยนวัฒนธรรมระหว่างประเทศ

ที่พัก

THE SHILLA HOTEL
หรือเทียบเท่า

ค่า

บริการท่านด้วยเมนู
KALBI



▶ **วันที่สี่** บริการอาหารเช้า ณ โรงแรมที่พัก

GYEONGBOKGUNG PALACE

พระราชวังเคียงบกกุง หรือ “**พระราชวังคยองบกกุง**” เป็นทั้งสัญลักษณ์และแหล่งท่องเที่ยวอดฮิตของกรุงโซล พระราชวังที่มีขนาดใหญ่และเก่าแก่ที่สุดในกรุงโซล สร้างขึ้นในปี 1394 ในสมัยพระเจ้าแทโจ ราชวงศ์โชซอน เดิมทีนั้นภายในพระราชวังมีอาคารและตำหนักต่างๆมากกว่า 200 หลัง แต่เมื่อมีการรุกรานของญี่ปุ่น อาคารส่วนใหญ่ก็ได้ถูกทำลายลงเหลืออยู่เพียงแค่ 10 หลังเท่านั้น



GINSENG CENTER

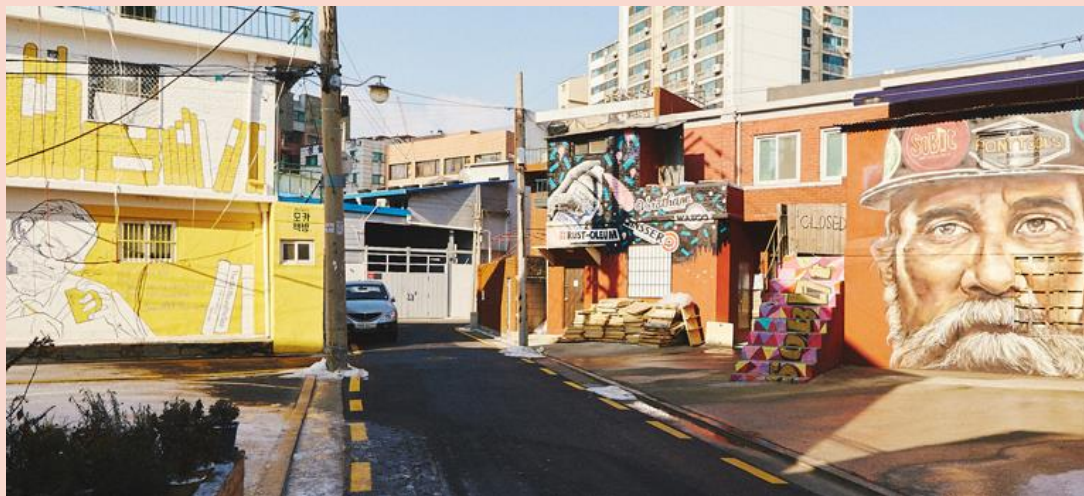
Korean Ginseng นั้นนับว่าเป็นสมุนไพรขึ้นชื่ออย่างมากของเกาหลีมาตั้งแต่โบราณแล้ว และเป็นหนึ่งส่วนผสมของอาหารเกาหลีแทบจะทุกชนิดเลยทีเดียว ทำให้มันกลายเป็นสินค้าที่ขึ้นชื่อและหายากอย่างมากเลยทีเดียวในสมัยก่อน จนกลายเป็นหนึ่งในบรรดาการที่เกาหลีต้องส่งให้จีนเป็นประจำเลยทีเดียว และมันเป็นกระสายยาอย่างหนึ่งที่สำคัญอย่างมากของบรรดายาโบราณต่างๆ ของสูตรของจีนและเกาหลี



เที่ยง บริการท่านด้วยเมนู SAMGYETANG

SAMCHEONGDONG GIL

ถนนซิมชองดองกิล เส้นรอบปิ้งฮิปๆ เก๋ๆ เป็นถนนที่เดินชิวๆ บรรยากาศดี ร้านค้าแต่ละร้านตกแต่งแบบมีสไตล์เป็นของตัวเอง มีทั้งแบบโมเดิร์นหรือนำเอาบ้านแบบเกาหลีดั้งเดิมมาตกแต่งเป็นคาเฟ่น่ารักๆ ถนนเส้นนี้เริ่มตั้งแต่พระราชวังเคียงบกกุง ทอดยาวไปจนสุดทางที่สวนซิมชอง ซึ่งเป็นส่วนที่มีความร่มรื่นเต็มไปด้วยต้นไม้ใหญ่ สองข้างทางจะเต็มไปด้วย คาเฟ่, ร้านอาหาร, ร้านขายของเก่า, และ Art galleries จำนวนมาก อาคารต่างๆ ก็จะมีการออกแบบดีไซน์แบบเฉพาะตัวที่สวยงาม จึงได้ชื่อว่าเป็นถนนศิลปะที่มีชื่อเสียงอีกเส้นหนึ่ง



SEONGSUDONG

ชองซูดง คือย่านที่เป็นแหล่งรวมตัวของหนุ่มสาวชาวเกาหลีใต้ในเวลาเย็น นักเดินทางอาจไม่คุ้นหูกับชื่อนี้ แต่ที่นี่เดิมทีเดียว เคยเป็นย่านที่เต็มไปด้วยโรงงานรองเท้าและโรงงานขนาดเล็ก ในช่วงไม่กี่ปีให้หลังนี้ มีศิลปินและดีไซเนอร์หนุ่มสาวเข้าไปปรับโฉมอาคารเก่าเปิดเป็นร้านกาแฟและร้านอาหารที่มีเอกลักษณ์เฉพาะตัว จนเวลานี้อ่านนี้ได้รับการขนานนามว่า “บรุกลินในโซล”

MYEONGDONG

MYEONGDONG ตลาดเมียงดง ศูนย์รวมแฟชั่นของวัยรุ่นชาวเกาหลีที่เต็มไปด้วยสีสันจากการ แต่งกายและ ตกสูงที่ตั้งอยู่โดยรอบ ระหว่างทางเต็มไปด้วยร้านเสื้อผ้า เครื่องประดับ รองเท้า กระเป๋า และ เครื่องสำอางทั้ง Local Brand และ Inter Brand รวมถึงร้านกาแฟ และ ภัตตาคารที่ตกแต่งอย่างน่ารัก เพื่อเอาใจวัยรุ่น



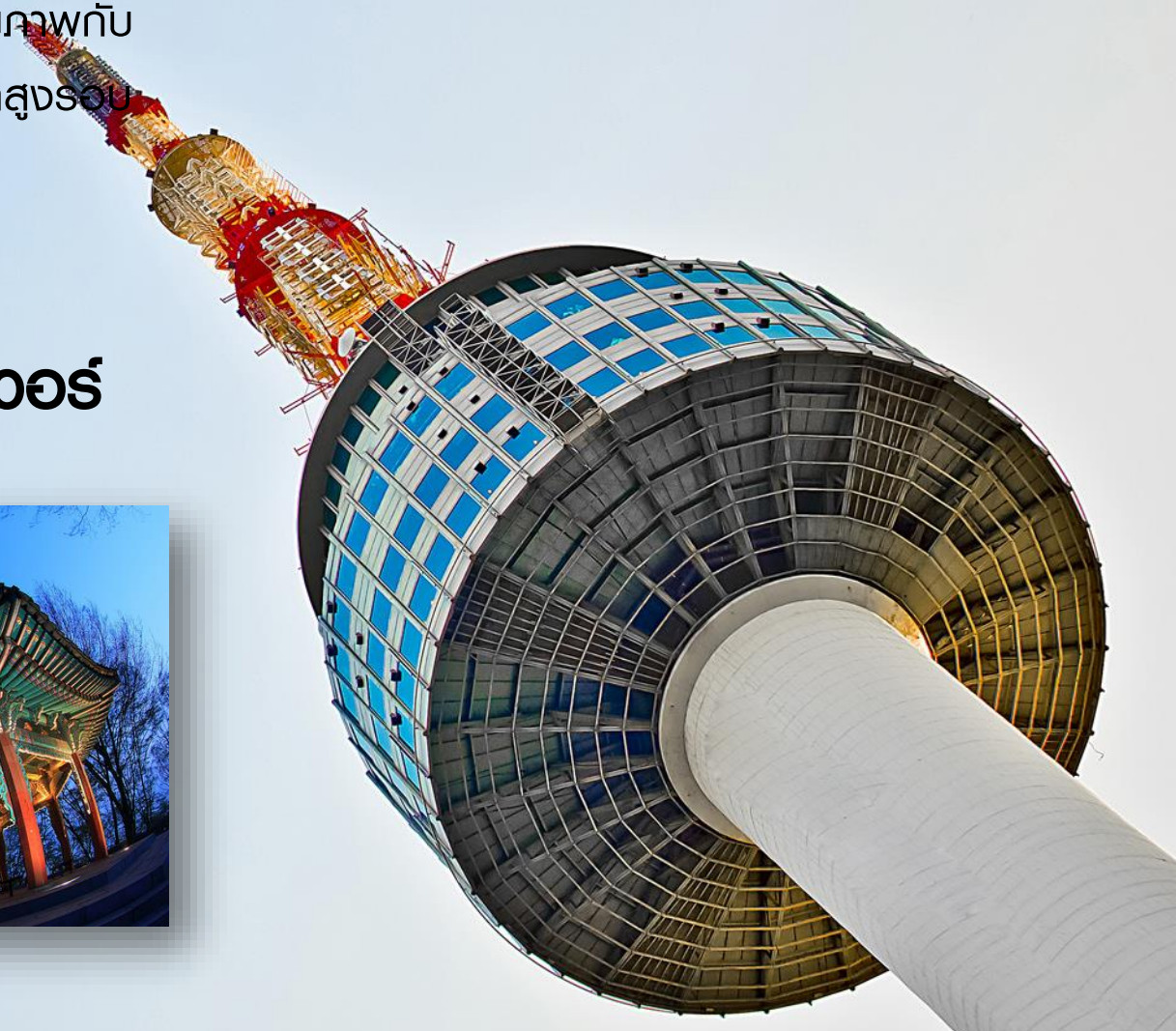
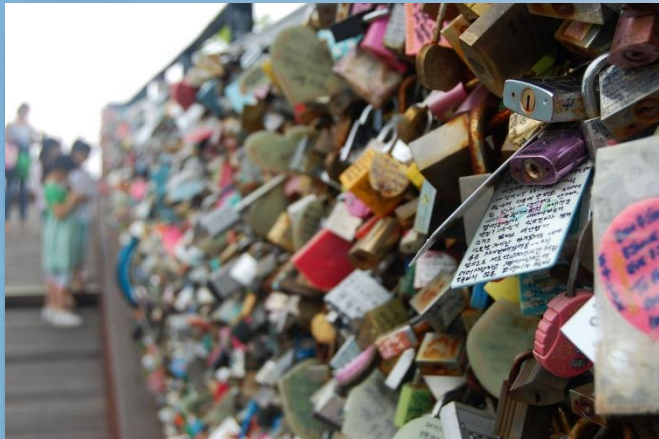
SEOULLO 7017

สะพานลอยฟ้า แลนด์มาร์คแห่งใหม่กรุงโซล ถือเป็นอีกหนึ่งสถานที่ที่เกี่ยวใหม่ ของเกาหลีใต้ ที่เกิดจากการปรับปรุงทัศนียภาพ รั้วสะพานบางจุด แล้วปรับ ให้เป็นถนนลอยฟ้า แถวบริเวณสถานีรถไฟโซล (Seoul Station) ให้กลายเป็น สถานที่พักผ่อนสำหรับประชาชน และนักท่องเที่ยวซึ่งสะพานนี้จะเป็พื้นที่สีเขียว (Seoul's Botanical Skyline Park) ที่เต็มไปด้วยต้นไม้และดอกไม้กว่า 200 สายพันธุ์

SEOUL TOWER หรือ นัมซานทาวเวอร์

อีกหนึ่งสัญลักษณ์สำคัญของกรุงโซล ท่านจะได้ขึ้นลิฟท์สูงสุดชมวิวด้านบนหอคอย ด้านบนมีไฮไลต์สำคัญเป็นสถานที่ “คล้องกุญแจคู่รัก” ที่ท่านสามารถถ่ายภาพกับ คู่รัก หรือ ครอบครัวของท่านไว้เป็นที่ระลึก พร้อมมีภาพเบื้องหลังเป็นตึกสูงรอบ กรุงโซล สวยงามมาก

คำ บริการท่านด้วยอาหารบุฟเฟ่ต์ ณ นัมซานทาวเวอร์





ที่พัก
THE SHILLA HOTEL
หรือเทียบเท่า



วันที่ห้า รับรองท่าน ณ ภัตตาคารในโรงแรมที่พัก



ย่านอินซาดง

INSADONG STREET

ตั้งอยู่ใจกลางเมืองที่เป็นย่านเก่าแก่ที่สำคัญของเมืองโซล ประกอบด้วยถนนหลักอินซาดงและมีตรอกชอกชอยแยกออกไปทั้งสองข้างทาง ภายในตรอกเป็นร้านอาหารแบบดั้งเดิม โรงน้ำชา ร้านกาแฟ และแกลเลอรี ในย่านแห่งนี้มีแหล่งรวมแกลเลอรีต่างๆ กว่า 100 แห่ง คุณสามารถชมงานศิลปะแบบดั้งเดิมของเกาหลี ภาพวาด และประติมากรรมอันสวยงามได้ที่นี้ โดยแกลเลอรีที่มีชื่อเสียงมากที่สุด



เที่ยง บริการท่าน ณ ภัตตาคาร ด้วยเมนู HANJEONGSIK



DUTY FREE

จุดซื้อสินค้าปลอดภาษีนานาชาติทั้งแบรนด์เนมต่างชาติ และสินค้าเกาหลี ที่รวบรวมไว้ให้คุณได้เลือกซื้อตามใจชอบ

GAROSUGILL

กาโรซูกิล เป็นถนนที่มีครบทุกรส ทั้งร้านเสื้อผ้า รองเท้า เครื่องประดับ ในแบบที่เรียกว่าฮิป ยุคสุดๆ ซึ่งส่วนใหญ่จะเป็นร้านของเหล่านักออกแบบที่มีชื่อเสียงและนักออกแบบอิสระรุ่นใหม่ของเกาหลีไปจนถึงสินค้าแบรนด์เนม



ซุเปอร์มาเก็ต แหล่งละลายเงินวอนแห่งสุดท้ายของการเดินทาง หากท่านที่กำลังหาของฝากที่นี่ถือว่ามีครบทั้งหมดทั้งสาหร่ายรสต่างๆ มาม่าเกาหลี ขนมช็อกโกแลต อุปกรณ์เครื่องเงินเครื่องสำอาง เสื้อผ้า และ อื่นๆ

21.20 น. เดินทางกลับสู่ประเทศไทย ด้วยเที่ยวบิน **TG 655** พร้อมรับบริการอาหารและเครื่องดื่มจากพนักงานต้อนรับของสายการบินไทย

01.10 น. เพียงชั่วครู่บินลงสู่ภาคพื้นสนามบินสุวรรณภูมิ พร้อมกับความรู้สึกสุดแสนพิเศษและประทับใจกับการท่องเที่ยวที่ทางสืลาวดีตั้งใจมอบให้

อัตราค่าบริการ สำหรับผู้เดินทาง 15 ท่านขึ้นไป

ประเภทผู้เดินทาง	ลูกค้าปกติ	สมาชิกบัตรหลัก	สมาชิกบัตรเสริม
ผู้ใหญ่	69,900.-	67,900.-	68,900.-
เด็กอายุต่ำกว่า 12 ปี (พักกับ ผู้ใหญ่ 1ท่าน)	68,900.-	66,900.-	67,900.-
เด็กอายุต่ำกว่า 12 ปี (พักกับ ผู้ใหญ่ 2 ท่าน ... มีเตียงเสริม)	67,900.-	65,900.-	66,900.-
เด็กอายุต่ำกว่า 12 ปี (พักกับ ผู้ใหญ่ 2 ท่าน ... ไม่มีเตียงเสริม)	66,900.-	64,900.-	65,900.-
พักเดี่ยวเพิ่ม	17,900.-	17,900.-	17,900.-
มีตัวแล้ว (ผู้ใหญ่) ลด	15,000.-	15,000.-	15,000.-

**** อัตราค่าบริการดังกล่าวสำหรับจำนวนผู้เดินทาง 15 ท่านขึ้นไป****

**** กรณีเดินทาง 10-14 ท่านชำระเพิ่มท่านละ 8,000.- ****

ประเภทผู้เดินทาง	สมาชิกบัตรหลัก	สมาชิกบัตรเสริม
ผู้ใหญ่	679	679
เด็กอายุต่ำกว่า 12 ปี (พักกับ ผู้ใหญ่ 1ท่าน)	669	669
เด็กอายุต่ำกว่า 12 ปี (พักกับ ผู้ใหญ่ 2 ท่าน ... มีเตียงเสริม)	659	659
เด็กอายุต่ำกว่า 12 ปี (พักกับ ผู้ใหญ่ 2 ท่าน ... ไม่มีเตียงเสริม)	649	649
พักเดี่ยวเพิ่ม (ได้รับคะแนนเพิ่ม)	179	179
มีตัวแล้ว (ผู้ใหญ่)	529	529

อัตรานี้รวม

- ค่าตัวเครื่องบินไป – กลับ โดยสายการบินที่ระบุตามรายการ พร้อมค่าภาษีสนามบินทุกแห่ง
- ค่าโรงแรมที่พัก 3 คืน (สองท่านต่อหนึ่งห้อง)
- ค่ารถรับส่งระหว่างนำเที่ยว, ค่าเข้าชมสถานที่ต่างๆ ตามรายการที่ระบุ
- ค่าอาหารและเครื่องดื่มตามรายการที่ได้ระบุในรายการ, ค่าภาษีสนามบินทุกแห่งที่มี,
- มีคฤหาสน์ของบริษัทจากกรุงเทพฯ ที่คอยอำนวยความสะดวกแก่ท่านตลอดการเดินทางในต่างประเทศ
- ค่าประกันอุบัติเหตุตลอดการเดินทาง ในวงเงิน 1,000,000 บาท และค่ารักษาพยาบาลเนื่องจากอุบัติเหตุในวงเงิน 300,000 บาท

อัตรานี้ไม่รวม

- ค่าทำหนังสือเดินทาง
- ค่าน้ำหนักของกระเป๋าเดินทางในกรณีที่เกิดกว่าสายการบินกำหนด (30 กิโลกรัมต่อท่าน)
- ค่าใช้จ่ายส่วนตัวนอกเหนือจากรายการที่ระบุ เช่น ค่าเครื่องดื่มและค่าอาหารที่สั่งเพิ่มเอง, ค่าโทรศัพท์ ฯลฯ
- ค่าภาษีมูลค่าเพิ่ม 7% และภาษีหัก ณ ที่จ่าย 3%

เงื่อนไขการชำระเงิน

“การจอง” กรุณาชำระมัดจำ ท่านละ 20,000.- บาท

- ชำระยอดมัดจำ โดยบัตรเครดิต หรือบัตรเดบิต ผ่านทางหน้าเว็บไซต์ www.leelawadee.holiday
- ชำระด้วยเช็ค หรือเช็คเชียร์เช็ค โดยสั่งจ่ายในนาม บริษัท สีสาวดี ฮอลิเดย์ จำกัด
- ชำระโดยเงินสด ด้วยการโอนเงินผ่านธนาคาร (กรุณาแฟกซ์ใบนำฝากมายังเบอร์ Fax. 02-6640023)

ชื่อบัญชี

บริษัท สีสาวดี ฮอลิเดย์ จำกัด ธนาคารกสิกรไทย

บัญชีกระแสรายวัน

เลขที่ 639 - 1 - 00265 - 5

“การจ่ายส่วนที่เหลือ” กรุณาชำระยอดทั้งหมดก่อนการเดินทางอย่างน้อย 14 วันก่อนเดินทาง

การยกเลิก :

กรุณาแจ้งล่วงหน้าอย่างน้อย 30 วันทำการ มิฉะนั้น ทางบริษัทฯ ขอสงวนสิทธิ์ในการคืนเงินมัดจำ

กรณียกเลิกก่อนการเดินทาง 21 วันทำการ ทางบริษัทฯ มีความจำเป็นต้องหัก 50% ของอัตราค่าบริการ

กรณียกเลิกก่อนการเดินทาง 14 วันทำการ ทางบริษัทฯ ขอสงวนสิทธิ์ในการคืนเงินทั้งหมด

หมายเหตุและเงื่อนไขในการรับบริการ

- บริษัทฯ ขอสงวนสิทธิ์ไม่รับท่านผู้เดินทางที่เคยเดินทางแล้วมีประวัติความประพฤติไม่น่ารัก หรือมีพฤติกรรมเป็นที่รังเกียจของคนส่วนใหญ่ เช่น ไม่รักษาเวลา, พุดจาหยาบคาย, ดื่มสุราบนรถ, ก่อเสียงรำคาญรบกวนผู้อื่น, หรือพยายามสร้างความวุ่นวายในคณะทัวร์ ฯลฯ ทั้งนี้เพื่อความสุขของคณะผู้เดินทางส่วนใหญ่
- บริษัทฯ ขอสงวนสิทธิ์ไม่รับท่านผู้เดินทางที่มีอายุครรภ์เกิน 4 เดือน ทั้งนี้เพื่อความปลอดภัยของท่านผู้เดินทางและการกในครรภ์
- บริษัทฯ ขอสงวนสิทธิ์ไม่รับท่านผู้เดินทางที่มีความประสงค์จะลึกลอบเข้าประเทศอื่นเพื่อไปทำงาน หรือเพื่อการอื่นใดอันมิใช่การท่องเที่ยว
- บริษัทฯ ขอสงวนสิทธิ์ในการพิจารณาให้หรือไม่ให้บริการแก่ท่านที่ต้องใช้รถเข็น (กรุณาแจ้งให้บริษัทฯ ทราบก่อนจองทัวร์เพื่อหาข้อสรุปร่วมกัน) โดยบริษัทฯ ต้องทราบขอภัยเพราะบางเส้นทางอาจไม่สะดวกในการเดินทางสำหรับท่านที่ต้องใช้รถเข็น ยกเว้นทัวร์คณะส่วนตัว
-
- บริษัทฯ ขอสงวนสิทธิ์ในการพิจารณาให้หรือไม่ให้บริการแก่ท่านที่มีเด็กทารกอายุต่ำกว่า 2 ขวบ ร่วมเดินทางไปด้วย (กรุณาแจ้งให้บริษัทฯ ทราบก่อนจองทัวร์เพื่อหาข้อสรุปร่วมกัน) โดยบริษัทฯ ต้องทราบขอภัยเพราะเด็กเล็กอาจจ้องรบกวนผู้เดินทางท่านอื่น ยกเว้นทัวร์คณะส่วนตัว
- บริษัทฯ ขอสงวนสิทธิ์ในการพิจารณาให้หรือไม่ให้บริการแก่ท่านที่เป็นพระภิกษุสงฆ์หรือนักบวชในบางรายการทัวร์หรือบางเส้นทาง ยกเว้นทัวร์คณะส่วนตัว
- บริษัทฯ ขอสงวนสิทธิ์ในการยกสิทธิประโยชน์ของท่านที่จองทัวร์ไว้แล้ว แต่ไม่ชำระเงินมัดจำภายในระยะเวลาที่กำหนด ให้แก่ลูกค้าท่านต่อไปที่แจ้งชื่อรอไว้ ทั้งนี้เพื่อประโยชน์ของพู่ร่วมเดินทางท่านอื่น
- บริษัทฯ ขอสงวนสิทธิ์ในการยกเลิกการเดินทางในกรณีที่มีผู้เดินทางต่ำกว่า 15 ท่าน โดยจะแจ้งให้ผู้เดินทางทราบล่วงหน้าก่อนเดินทางไม่น้อยกว่า 15 วัน และยินดีจะจัดหาคณะทัวร์อื่นทดแทนหากท่านต้องการ
- ในกรณีที่ท่านยกเลิกการเดินทาง บริษัทฯ ขอสงวนสิทธิ์ในการหักเงินค่าใช้จ่าย
- โดย หากยกเลิกก่อนเดินทาง 21 วัน ขอหักร้อยละ 50 ของอัตราค่าบริการ
- หากยกเลิกก่อนเดินทาง 14 วัน ขอหักร้อยละ 100 ของอัตราค่าบริการ
- ในกรณีที่ท่านขอเปลี่ยนตัวผู้เดินทาง โดยสามารถขอวีซ่าได้ทันภายในกำหนดเวลา บริษัทฯ ขอสงวนสิทธิ์ในการคิดค่าใช้จ่ายเพิ่ม เฉพาะค่าธรรมเนียมในการยื่นวีซ่าและค่าเปลี่ยนชื่อตัวเครื่องบินเท่านั้น เว้นแต่ตัวเครื่องบินที่ไม่อนุญาตให้เปลี่ยนชื่อหรือคืนตัว

- บริษัทฯ ขอสงวนสิทธิ์ไม่คืนค่าธรรมเนียมการยื่นวีซ่าในทุกกรณี หากมีการยื่นวีซ่าแล้ว
- บริษัทฯ ขอสงวนสิทธิ์ไม่รับประกันต่อการที่ท่านถูกปฏิเสธไม่ให้เดินทางเข้าหรือออกจากประเทศใด ๆ อันเนื่องมาจากเหตุผลส่วนตัวของท่านผู้เดินทาง เช่น เอกสารการเดินทางไม่ถูกต้อง, พกพาสิ่งของผิดกฎหมาย หรือมีความประพฤติส่อไปในทางเสื่อมเสีย รวมถึงการที่มีได้เดินทางเพราะเหตุภัยธรรมชาติ หรือการยกเลิกเที่ยวบิน
- สำหรับท่านผู้เดินทางที่ประสงค์จะซื้อตั๋วเครื่องบินภายในประเทศเพิ่มเติม (นอกเหนือจากรายการตามทัวร์) หรือดำเนินการใด ๆ ที่ก่อให้เกิดค่าใช้จ่าย กรุณาแจ้งให้บริษัทฯ ทราบก่อน เพื่อขอคำยืนยันสำหรับการออกเดินทางของทัวร์นั้นๆ หากท่านผู้เดินทางซื้อตั๋วหรือชำระค่าใช้จ่ายใด ๆ ไป โดยไม่ได้รับการยืนยันดังกล่าว แล้วต่อมาทัวร์นั้น ๆ ไม่สามารถออกเดินทางได้ ทางบริษัทฯ ขอสงวนสิทธิ์ไม่รับประกันสำหรับค่าใช้จ่ายที่เกิดขึ้น
- บริษัทฯ จะส่งกำหนดการท่องเที่ยว (ไฟนอลโปรแกรม) ให้แก่ท่านก่อนการเดินทางไม่น้อยกว่า 10 วัน หากท่านเห็นว่ารายการท่องเที่ยวดังกล่าวไม่ตรงตามความประสงค์ของท่าน ไม่ว่าจะเป็นการเปลี่ยนแปลงของโรงแรมที่พัก หรือการปรับเปลี่ยนรายการท่องเที่ยวใด ๆ ท่านมีสิทธิ์ขอยกเลิกการเดินทางได้เป็นกรณีพิเศษ โดยแจ้งให้บริษัทฯ ทราบก่อนออกเดินทางไม่น้อยกว่า 5 วัน หากท่านยืนยันจะออกเดินทาง บริษัทฯ ขอให้อาตามไฟนอลโปรแกรมเป็นยุติ เว้นแต่ในกรณีที่เกิดเหตุจำเป็นหรือสุดวิสัย อาทิ การล่าช้าของสายการบิน, การนัดหยุดงาน, การประท้วง, การจลาจล, ภัยธรรมชาติ, อุบัติเหตุ, ภัยพิบัติ, ภัยธรรมชาติ, ภัยพิบัติ, ภัยธรรมชาติ ฯลฯ บริษัทฯ ขอสงวนสิทธิ์ในการเปลี่ยนแปลงไฟนอลโปรแกรมตามความเหมาะสม ทั้งนี้เพื่อคำนึงถึงความปลอดภัย และรักษาผลประโยชน์ของท่านให้มากที่สุด
- สถานที่ท่องเที่ยวที่ระบุในรายการได้รวมค่าเข้าชมไว้แล้ว หากในวันเดินทาง สถานที่ท่องเที่ยวดังกล่าวปิดทำการ บริษัทฯ จะคืนเงินค่าเข้าชมให้แก่ท่านตามที่ระบุไว้ในเอกสารของสถานที่นั้น ๆ หรือจะสลับปรับเปลี่ยนรายการเพื่อให้ท่านสามารถเข้าชมได้ แต่ในกรณีที่มีเหตุล่าช้าหรือเหตุอื่นใดเกิดขึ้นระหว่างการเดินทางทำให้ท่านไม่สามารถเข้าชมสถานที่ท่องเที่ยวดังกล่าวได้ โดยมีใช้ความพิดของบริษัทฯ บริษัทฯ ขอสงวนสิทธิ์ไม่คืนเงินค่าเข้าชมให้แก่ท่าน
- บริษัทฯ ขอสงวนสิทธิ์ไม่รับประกันต่อการสูญหายหรือเสียหายอย่างไร้ ๆ อันเกิดขึ้นแก่ทรัพย์สินของท่าน อันเนื่องจากการโจรกรรม และ/หรือความประมาทจากตัวนักท่องเที่ยวเอง
- ของกำนัลต่าง ๆ ที่บริษัทฯ มอบให้ (ถ้ามี) เช่น กระเป๋าเดินทาง ไม่สามารถหักก่อนเป็นส่วนลดเป็นตัวเงินได้ โดยท่านสามารถเลือกใช้ของกำนัลดังกล่าวในขณะที่ร่วมเดินทางไปกับคณะทัวร์หรือไม่ก็ได้ตามอัธยาศัย
- ตำแหน่งที่นั่งบนเครื่องบินเป็นไปตามเงื่อนไขตัวเครื่องบินแบบหมู่คณะของสายการบินต่าง ๆ บริษัทฯ ไม่สามารถเลือกตำแหน่งที่นั่งได้เอง ทั้งนี้บริษัทฯ จะพยายามจัดที่นั่งให้แก่ท่านและครอบครัวตามความเหมาะสมให้ดีที่สุดภายใต้ลักษณะตำแหน่งที่นั่งแบบหมู่คณะที่สายการบินจัดให้มา
- บริษัทฯ ขอต้อนรับและมีความยินดีที่ได้ให้บริการแก่ท่านผู้เดินทางที่เชื่อมั่นในมาตรฐานของบริษัทฯ ซึ่งประสงค์จะเดินทางไปท่องเที่ยวพักผ่อนแบบหมู่คณะ และเข้าใจถึงวิถีชีวิตตลอดจนวัฒนธรรมของประเทศที่ท่านได้เดินทางไป
- **เมื่อท่านจองทัวร์และชำระมัดจำแล้ว หมายถึงท่านยอมรับในข้อความและเงื่อนไขที่บริษัทฯ แจ้งแล้วข้างต้น**